

HBL 驻车制动阀



产品概览

比例阀由手柄控制，用于管理驻车制动功能。该阀可在控制手柄旋转的前几度达到制动点，控制手柄随后的行程用于将压力逐渐调节到驻车制动压力配置。

该阀门特别适用于农林业、物料搬运、建筑、采矿和特种车辆等领域。

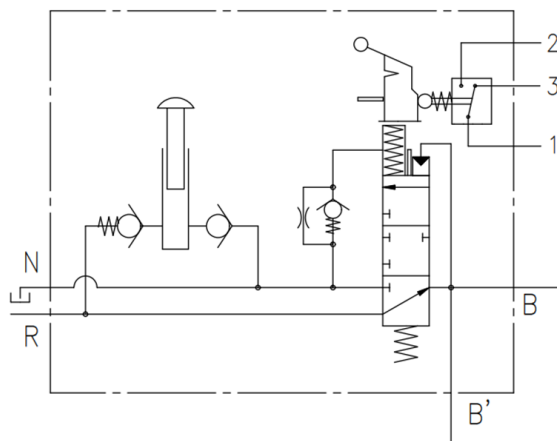
特点

- | 由车辆现有液压回路提供动力
- | 驻车制动压力为 20 至 180 bar
- | 最大入口压力 225 bar
- | 按比例施加实现压力

选项

- | 可选内部集成手油泵，用于 SAHR 手动释放。
- | 压力开关

水力計畫



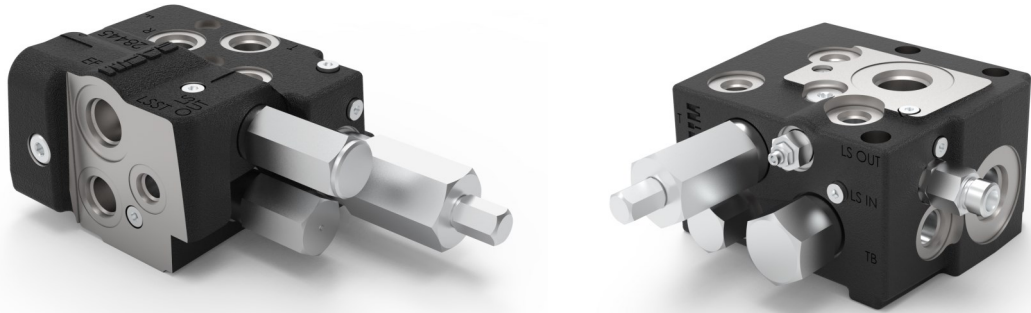
Safim S.r.L

Via D. Livingstone 6
41123 Modena—Italy

T. +39 059 894411

info@safim.it | www.safim.it

MPV-IL 顺序阀



产品概述

顺序阀设计用于在多个优先级别上实现从泵到转向助力装置和各种液压力分配，同时降低供油路上的压降。这些产品特别适用于农林业、物料搬运、建筑、采矿和特种车辆。

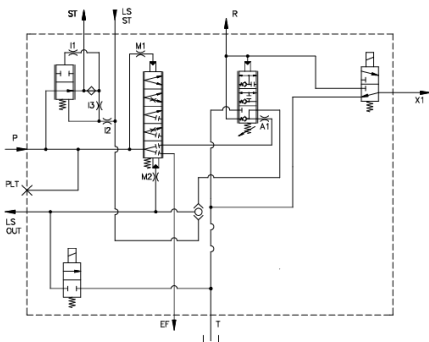
功能

- | 按预设顺序优先处理机器需求应用
- | 节能
- | 动态和静态转向负载传感信号

选项

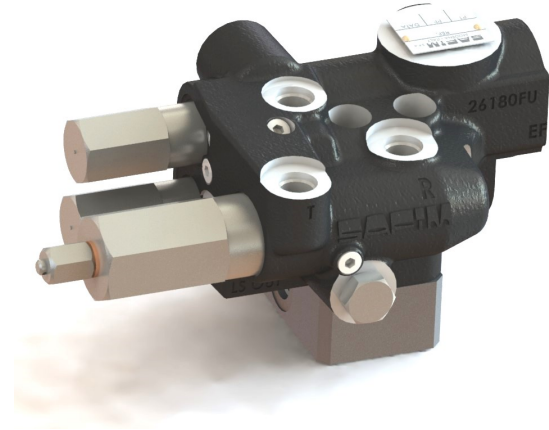
- | 拖车制动阀供油管路
- | 驻车制动的电磁阀
- | 启动卸载电磁阀
- | 紧急转向蓄能器
- | 管路安装和法兰安装油口
- | 驻车制动，带/不带减压阀
- | 最大入口压力 250 bar

水力計畫



- | 进油流量可选：- 80 升/分，压力 250 巴
- 160 升/分，压力 320 巴
- 250 升/分，压力 350 巴

MPV-FL 顺序阀



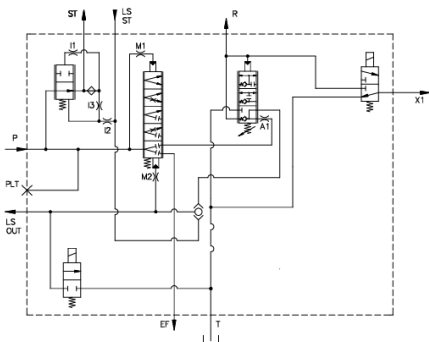
产品概述

顺序阀设计用于在多个优先级上实现从泵到转向助力装置和各种液压力分配，同时降低供油路上的压降。这些产品特别适用于农林业、物料搬运、建筑、采矿和特种车辆。

功能

- | 按预设顺序优先处理机器需求应用
- | 节能
- | 动态和静态转向负载传感信号

水力計畫



选项

- | 拖车制动阀供油管路
- | 驻车制动的电磁阀
- | 启动卸载电磁阀
- | 紧急转向蓄能器
- | 管路安装和法兰安装油口
- | 驻车制动，带/不带减压阀
- | 最大入口压力 250 bar
- | 进油流量可选：- 80 升/分，压力 250 巴
- 160 升/分，压力 320 巴
- 250 升/分，压力 350 巴

MC-D

带传感器的直通式主缸



产品概览

制动泵将施加在踏板上的力转换为液压力，使制动系统能够使车辆停止，而集成的电子角度传感器则根据踏板的位置提供信号。

这些产品特别适用于农林业、物料搬运、建筑、采矿和特种车辆。

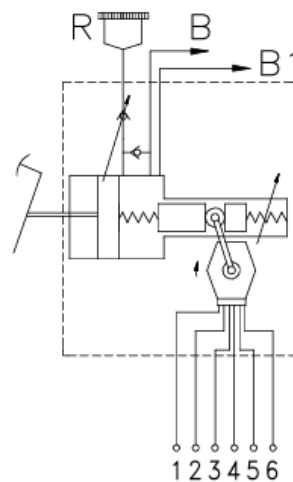
特点

- | 渐进式制动
- | 结构紧凑

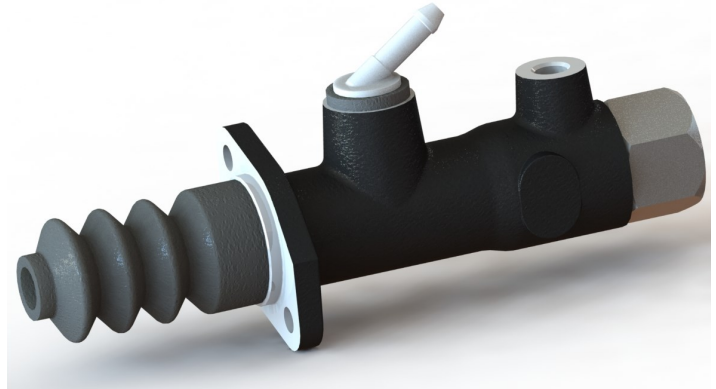
选项

- | 可提供踏板机构
- | 提供各种踏板力选项

水力計畫



MC-SB 主 CYLINDER



产品概览

阶梯孔式制动总泵将施加到制动踏板上的力转换为液压力，使制动系统产生车辆制动效果

这些产品特别适用于物料搬运、建筑、采矿和特种车辆。

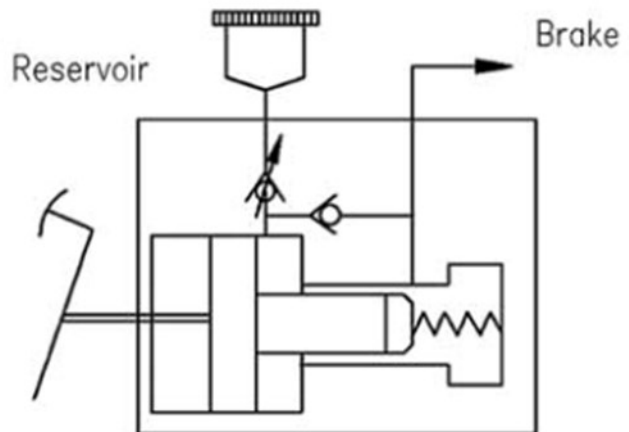
特点

- | 大排量直孔主缸
- | 结构紧凑
- | 大管径用于煞車補油，小管径用于產生更高壓力
- | 無需液壓助力器即可達到更高的煞車壓力

选项

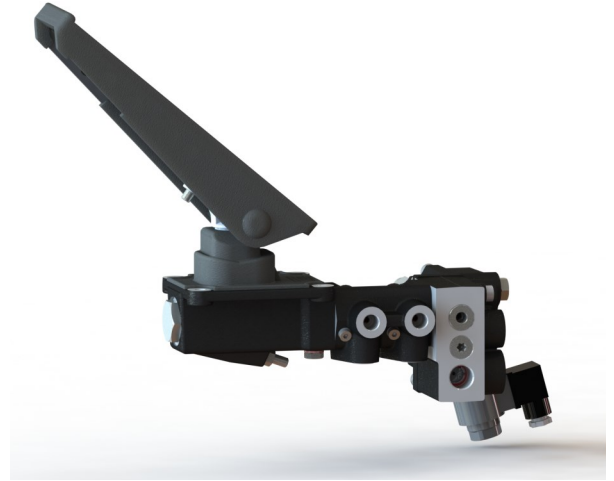
- | 可提供踏板踏板
- | 提供各种踏板力选项

水力計畫



S6M

S6 全液压制动阀



产品概览

S6M 制动阀可调节液压制动压力，该压力由车辆的液压源产生，从而启动制动器。S6 适用于任何类型或尺寸的车辆。这些产品特别适用于农林业、物料搬运、建筑、采矿和特种车辆。

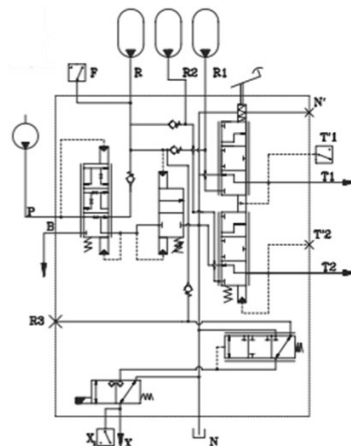
特点

- | 单个紧凑型装置
- | 正制动、渐进式制动
- | 由车辆现有液压回路提供动力
- | 工作制动压力 20 至 180 巴
- | 最大入口压力 225 巴
- | 制动器之间的压力差
- | 用于负制动和正制动
- | 蓄能器充液阀
- | 模块化组件
- | 易于调节
- | 维护成本低

选项

- | 可提供水平或垂直踏板
- | 可调踏板角度
- | 踏板机构方向
- | 垂直地面安装或水平防火墙安装，带或不带锁销，用于驻车 and/或行车制动
- | 可配备电信号角度传感器
- | 提供多级制动压力曲线
- | 提供各种踏板力选项

水力計畫



S6M-EH

s6 制动系统



产品概览

S6 电液制动阀可调节由机器内现有液压源产生的制动压力，从而激活制动器；在这种系统中，制动力的激活可由电液先导模块控制。

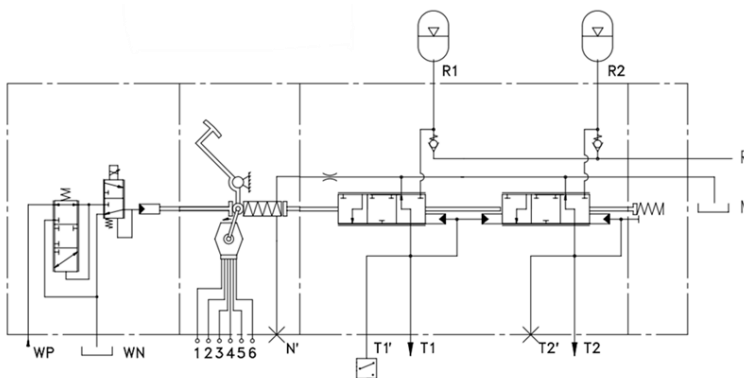
特点

- | 由於比例閥的線上煞車應用，低遲滯服務煞車壓力
- | 比例閥進料的內建減壓閥
- | 模块化装配，可提供多种配置
- | 易于调节
- | 维护成本低
- | 最大入口压力 225 巴
- | 工作制动压力 20 巴至 170 巴

选项

- | 水平和防火墙安装踏板
- | 踏板机构方向
- | 可调踏板角度
- | 可配备电子传感器，监控线控制制动负载
- | 提供多级制动压力曲线
- | 提供各种踏板力选项
- | 制动回路之间的压力差
- | 集成蓄能器充液阀

水力計畫



Safim S.r.L

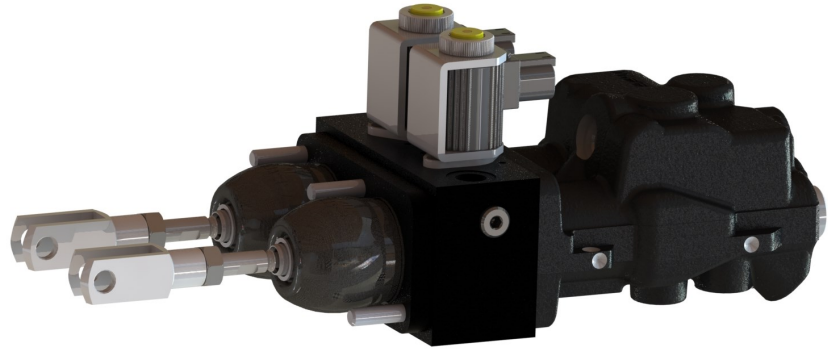
Via D. Livingstone 6
41123 Modena—Italy

T. +39 059 894411

info@safim.it | www.safim.it

S6T-EHS

S6T 制动系统



产品概览

S6T 阀是一种紧凑型制动系统，有两个可连接在一起的独立踏板。该系统适用于需要独立制动车轮的车辆。其主要特点是，即使踏板稍有错位，系统中也能保持相同的压力。在该阀中，电子液压先导系统可控制制动器的制动力。

这些产品特别适用于农林业车辆和特种车辆。

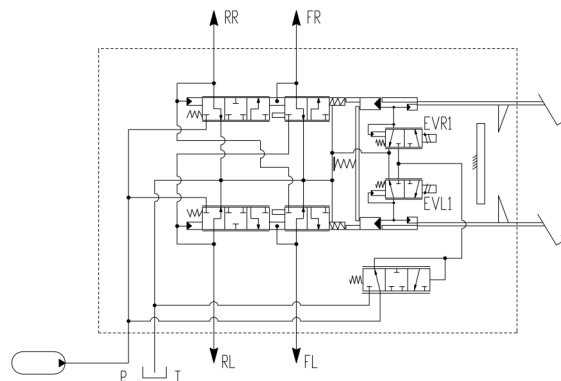
特点

- | 由於比例閥的線上煞車應用，低遲滯服務煞車壓力
- | 比例閥進料的內建減壓閥
- | 有效的渐进式制动
- | 维护成本低
- | 最大入口压力 225 巴
- | 工作制动压力 40 巴至 220 巴

选项

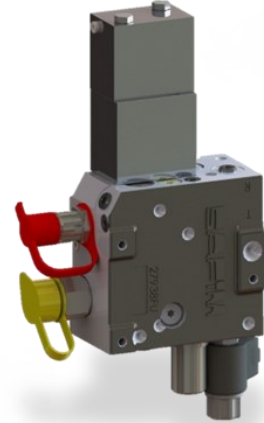
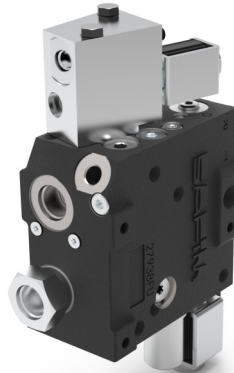
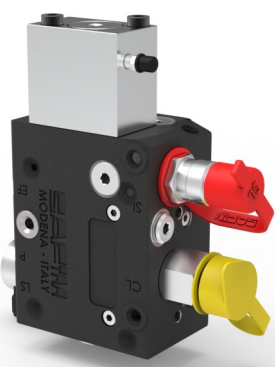
- | 提供多级制动压力曲线
- | 提供各种踏板力选项

水力計畫



TBU-P | TBU-S

拖車煞車裝置閥門



产品概览

拖車煞車裝置是一種符合 EU 2015/68 標準的裝置，可控制拖車煞車與拖頭行車煞車同步進行。雙管路拖車煞車單元可完全控制 RVBR 拖頭的控制管路和/或輔助管路。它們可輕鬆安裝在現有的液壓系統中，可直列安裝或以法蘭連接至現有的閥堆。

應用範圍包括：農業與林業、材料處理。

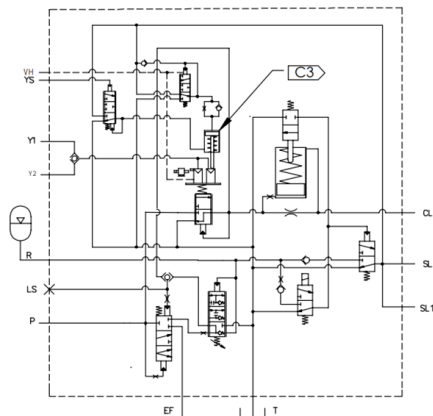
特点

- | 控制拖车的正制动和负制动，符合欧盟 2015/68 标准
- | 由车辆现有液压回路提供动力
- | 结构紧凑
- | 可连接带单制动器的拖车
- | 最大入口压力 220 巴
- | 制动压力 0 至 150 巴
- | 欧盟 2015/68 所要求的安全功能

选项

- | 用于 LS 或开放式液压系统
- | 在牵引车安装多个 TBU：牵引车后部、控制装置之间、牵引车其他位置
- | 先进性 - 内置阀门装置，用于管理拖拉机与拖车的同步制动
- | 内置 SAHR 装置，可根据拖拉机制动配置管理拖车的驻车制动器
- | 可通过车辆的气动制动器控制拖车的液压制动器
- | 内置装置可取消使用专用供油管路来管理拖拉机的紧急/驻车制动器

水力計畫



Safim S.r.L

Via D. Livingstone 6
41123 Modena—Italy

T. +39 059 894411

info@safim.it | www.safim.it

PEDAL-E

垂直安装电动踏板



产品概览

PEDAL-E 是一个由固定在安装板上的踏板和电子角度传感器组成的系统；该系统产生的信号可执行各种指令。这些产品特别适用于农林业、物料搬运、建筑、采矿和特种车辆。

特点

- | 安装尺寸小
- | 电子信号与踏板驱动成比例
- | 可提供多种踏板角度
- | 维护成本低

选项

- | 用于冗余应用的第二个电动角度传感器
- | 可提供多种踏板力度
- | 提供多种传感器类型（霍尔效应）

Safim S.r.L

Via D. Livingstone 6
41123 Modena—Italy

T. +39 059 894411

info@safim.it | www.safim.it